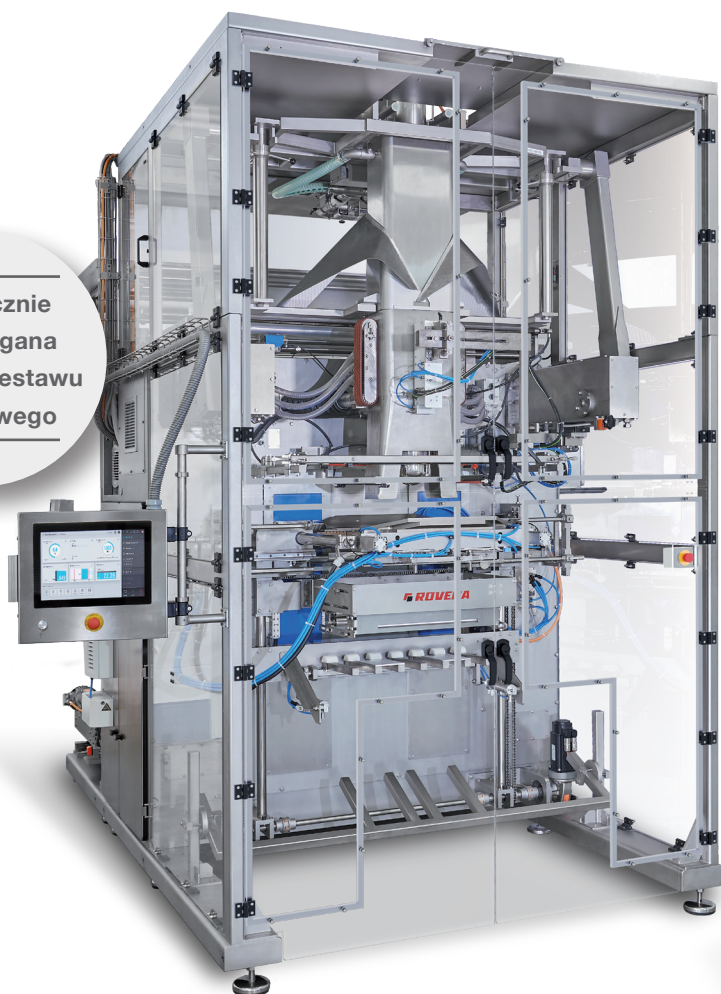


# BVC 600 – KONTYNUACYJNA MASZYNA PAKUJĄCA

*Bezpyłowe  
pakowanie  
proszków,  
granulatów  
i peletów.*

Motorycznie  
wspomagana  
wymiana zestawu  
formatowego



## WYTWARZANIE KOMPAKTOWYCH TOREB I WORKÓW O POWTARZALNYM FORMACIE GOTOWYCH DO PALETYZACJI

### Wyróżniające cechy

- Do bardzo dużych porcji produktów spożywczych i chemicznych
- Przeznaczenie do pakowania produktów w formie proszków, granulatów, detergentów, nawozów i in
- Wysoka dokładność dozowania efektem stosowania dozowania objętościowego i wagowego
- Opakowania stabilne, gotowe do paletyzacji w następstwie procesu odpowietrzania opakowań
- Opakowanie wytwarzane z płaskiej wstęgi folii na rolce
- Możliwe stosowanie laminatów termozgrzewalnych i folii PE
- Objętość worków do 140 litrów\*
- Szerokość worków do 750 mm\*
- Siła docisku podczas procesu zgrzewania do 8.000 N

\* Opakowanie z faldami bocznymi

# BVC 600 – PAKOWANIE DUŻYCH PORCJI

## Dozowanie bezpyłowe i napełnianie

Maszyna BVC 600 może być stosowana do pakowania pylistych produktów w formie proszku, uzyskuje się najwyższą jakość zgrzewów.

BVC 600 jest maszyną o pracy kontynuacyjnej, do wytwarzania opakowań z płaskiej wstęgi folii, gotowych do paletyzacji.

Jako materiał opakowaniowy stosuje się folie wielowarstwowe oraz jednowarstwowe, przydatne do zgrzewania.

Bezpyłowe i dokładne dozowanie pylistych produktów w zamkniętym systemie dozowania i napełniania objętościowego.

### SZCZEGÓLNA CECHA:

Motorycznie uruchamiany system do wymiany lub czyszczenia zestawu formatowego. Nie jest wymagane dodatkowe wyposażenie do podnoszenia zestawu.

### Zasada działania:

- Produkt jest dostarczany sterowanym przenośnikiem ślimakowym do zbiornika dozownika
- Programowalny napęd serwowym dozownika gwarantuje uzyskiwanie wysokiej dokładności dozowania
- Napełnione opakowania są szczelnie zamykane modułem zgrzewającym maszyny BVC 600

### Zalety:

- Bezpyłowe dozowanie i napełnianie gwarantuje czyste i wysokiej jakości szczelne opakowania
- W celu uzyskania niskiej wysokości opadania produktu, dozowanie jest synchronizowane z przesuwem folii opakowaniowej
- Wysoka dokładność dozowania jest uzyskiwana przez zastosowanie połączonego dozowania: objętościowego i wagowego
- Wysoka wydajność pakowania dzięki zastosowaniu kontynuacyjnego procesu dozowania i napełniania
- Łatwe i szybkie czyszczenie efektem oddzielenia napędów od strefy produktu



Proszek



Proszek



Nawozy



Granulaty



Pellet

## Odpowietrzanie umożliwia paletyzację opakowań (Membrana TYVEK)

### Zasada działania:

- Maszyna wgrzewa przepuszczalną membranę FDA/BGA na płaskiej wstędze folii
- Wielkość membrany jest zależna od oczekiwanego zakresu odpowietrzenia worka
- Membrana umożliwia usunięcie powietrza z worka pod wpływem nacisku

### Zalety:

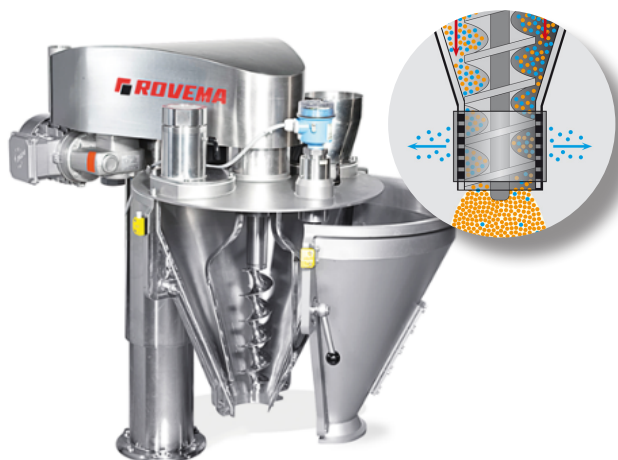
- Otrzymuje się worek szczelny i zabezpieczony przed wilgocią



## Higieniczne bezpyłowe dozowanie z użyciem śluzy vacuum w dozowniku ślimakowym ROVEMA typ SDH

### Zasada działania:

- Produkt jest dostarczany do zbiornika dozownika z użyciem horyzontalnego przenośnika ślimakowego sterowanego sygnałem z czujnika poziomu produktu
- Mieszadło uruchamiane sterowanym napędem rozprowadza produkt w zbiorniku dozownika
- Ślimak dozujący z napędem serwowym dozuje produkt ze zbiornika do opakowania
- Powietrze zawarte w produkcie jest usuwane z produktu podczas procesu dozowania
- Zamknięcie vacuum zapobiega opadaniu cząstek produktu po zakończeniu dozowania



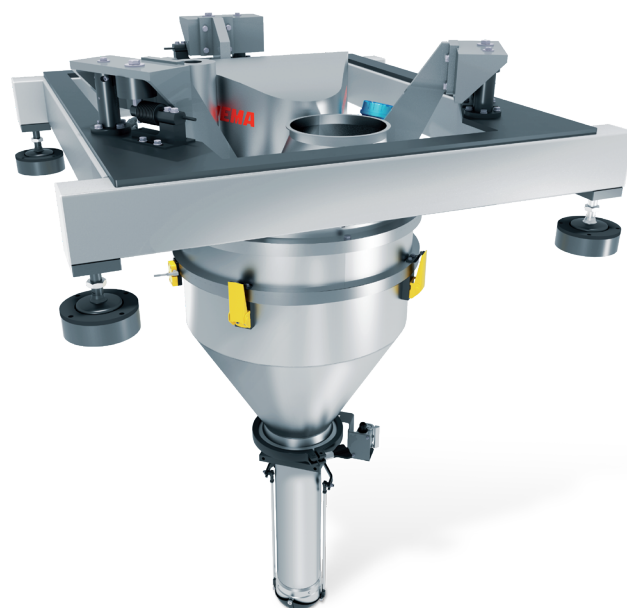
### Zalety:

- Higieniczne wykonanie dozownika SDH ułatwia jego czyszczenie. Zbiornik dozownika wykonany ze stali nierdzewnej V2A lub V4A, dostępna wersja zamknięta lub dzielona
- Wymiana ślimaka dozującego bez użycia narzędzi
- Napęd serwowym ślimaka gwarantuje wysoką dokładność dozowania
- Motoryczne ustawianie wysokości dozownika w wykonaniu higienicznym (opcja)
- Sterowanie i kontrola wszystkich funkcji dozowania zintegrowane elektronicznie w sterowniku maszyny
- Oddzielny, sterowany napęd mieszadła zbiornika w celu ujednolicenia właściwości produktu
- Śluza vacuum umożliwia zwiększenie dokładności dozowania o wartość do 50% i wydajności dozowania do 10%

## Dokładne, wagowe dozowanie bezpyłowe z użyciem wagi ślimakowej ROVEMA typ SDH-W

### Zasada działania:

- Dozowanie produktu do zbiornika dozownika sterowanym gravimetrycznym przenośnikiem ślimakowym
- Cele wagowe w sposób ciągły oznaczają wagę produktu w zbiorniku
- Waga ślimakowa stanowi zamknięty układ bezpyłowego dozowania produktu
- Najwyższa dokładność dozowania jest uzyskiwana z zastosowaniem programowalnego napędu serwowym dozującego
- Napelnione opakowania są szczelnie zamykane z użyciem modułu zgrzewającego maszyny pakującej



### Zalety:

- Bezpyłowe dozowanie i zamykanie gwarantuje czyste i szczelne zgrzewy najwyższej jakości
- Dozowanie wagowe jest kombinacją procesów objętościowego i wagowego
- Wysoka wydajność wynikiem stosowania kontynuacyjnego trybu pracy maszyny
- Łatwe i szybkie czyszczenie wynika z rozdzielenia strefy napędów i strefy produktu

# BVC 600 – PAKOWANIE DUŻYCH PORCJI

## Dozowanie i pakowanie bezpyłowe

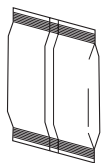
Zależnie od właściwości i charakteru produktów typu granulaty, proszki, pelety, detergenty czy nawozy stosujemy różne urządzenia dozujące, na przykład dozowniki kubkowe, ślimakowe, przenośniki wagowe, wagi liniowe, i in.

## Dane techniczne

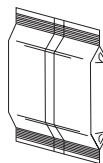
### BVC 600 – PIONOWA KONTYNUACYJNA MASZYNA PAKUJĄCA

|                                |   |
|--------------------------------|---|
| Wielkość formatu (mm)          | 250 - 600 dla op. płaskich<br>250 - 750 dla op. z fałdami |
| Wydajność nominalna (op./min.) | do 12   |
| Siła zgrzewania (N)            | 8.000   |
| Objętość opakowania (litry)    | do 110 dla op. płaskich<br>do 140 dla op. z fałdami       |

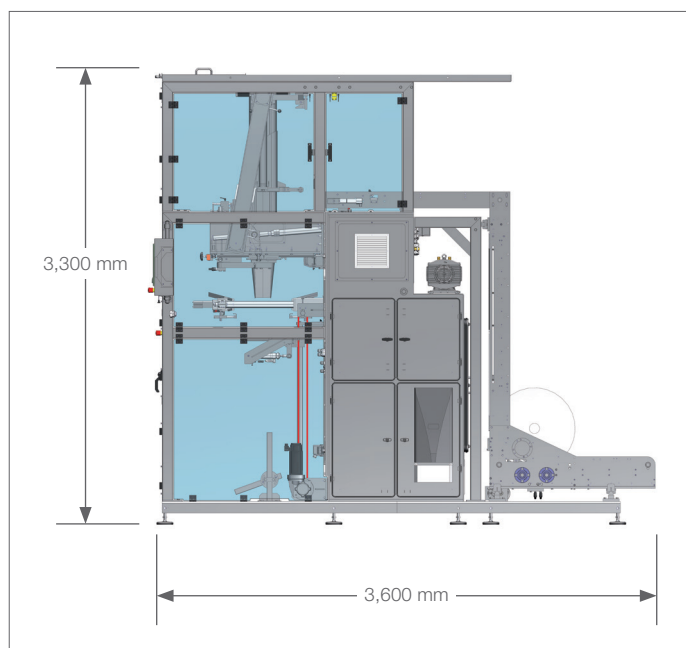
\* Z zastrzeżeniem zmian technicznych. Dane dotyczące wydajności w zależności od produktu i materiału opakowaniowego



Opakowanie  
płaskie



Opakowanie z  
fałdami bocznymi



ROVEMA GmbH  
35463 Fernwald  
info@rovema.de

ROVEMA France SAS  
93360 Neuilly-Plaisance  
info@rovema.fr

ROVEMA Benelux bv  
4902 TT Oosterhout  
sales@rovema.nl

ROVEMA Italia s.r.l.  
20026 Novate Milanese (MI)  
info@rovema-italia.it

ROVEMA Packaging  
Machines Ltd  
Gatehouse Close/Aylesbury  
sales@rovema.co.uk

ROVEMA Spain and Portugal S.L.  
08208 Sabadell/Barcelona  
rovema@rovema.es

ROVEMA Makine  
San. Ve Tic. A.S.  
34870 Kartal/Istanbul  
info@rovema.com.tr

OOO ROVEMA  
196247 St. Petersburg, Russia  
info@rovema.ru

ROVEMA POLSKA Sp. z o.o.  
02-672 Warszawa  
rovema@rovema.pl

ROVEMA North America Inc.  
Norcross, GA 30093  
info@rovema-na.com

ROVEMA Latinoamérica S.A.  
Panama City  
rlainfo@rovema.com

ROVEMA Asia Pacific  
Corporation  
Biñan City/Philippines  
info@rovema.com.ph