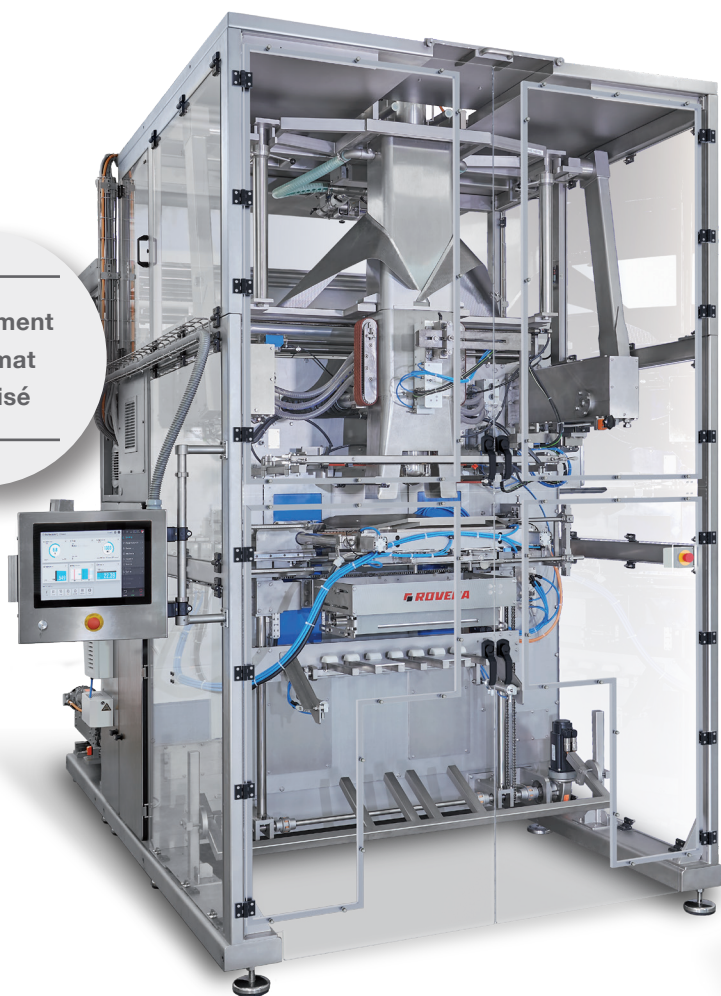


BVC 600 – ENSACHEUSE À MOUVEMENT CONTINU

*Emballage
sans poussière
de poudres,
granulés et
pastilles.*

Changement
de format
motorisé



PRODUCTION DE SACS ET SACHETS PALETTISABLES, COMPACTS ET STABLES

Points forts

- Pour les conditionnements volumineux des secteurs agroalimentaire et non-alimentaire
- Applications pour les poudres, granulats, produits en vrac, détergents, engrais, etc.
- Grande précision de remplissage avec système de dosage volumétrique et gravimétrique
- Sacs stables et palettisables avec évent d'aération (sacs à évent)
- Production de sachets à partir d'un rouleau de film plat
- Utilisation possible de matériaux d'emballage complexes et PE thermosoudables
- Volume des sacs jusqu'à 140 litres*
- Largeur des sacs jusqu'à 750 mm*
- Force de soudage jusqu'à 8 000 N

* sacs à soufflets

BVC 600 – CONDITIONNEMENT DE PRODUITS EN VRAC

Dosage et remplissage des sacs sans poussière

L'ensacheuse BVC 600 est conçue pour conditionner des produits en poudre générateurs de poussières, tout en réalisant une soudure de qualité optimale.

Cette ensacheuse à mouvement continu crée des sachets et sacs palettisables à partir d'un rouleau de film plat.

Elle permet d'utiliser des matériaux d'emballage mono-composants pouvant être scellés et soudés à chaud.

Un système de dosage et remplissage fermé à vis sans fin permet un dosage précis des poudres, au poids exact et sans poussière.

FONCTIONNALITÉ SPÉCIALE :

Un moteur électrique assurant le nettoyage ou le changement de format permet d'abaisser le jeu de formats complet. Aucun équipement de levage supplémentaire n'est ainsi nécessaire.

Principe de fonctionnement :

- Le remplissage du produit s'effectue par le biais d'une vis sans fin commandée pour aboutir dans la trémie de dosage.
- Grâce à l'entraînement servocommandé programmable, le poids final sera atteint avec la plus grande précision de dosage.
- Les sacs remplis sont scellés hermétiquement au moyen des outils de scellage/soudage de l'ensacheuse.

Avantages :

- Le système de dosage et de remplissage sans poussière permet de réaliser des soudures propres et épaisses de qualité optimale.
- Pour réduire la hauteur de chute du produit, le dosage régulé est synchronisé avec le transfert du matériau d'emballage.
- Dosage précis au poids exact par l'association de processus volumétrique et gravimétrique.
- Processus d'ensachage à mouvement continu assurant une cadence élevée.
- Nettoyage simple et rapide grâce à une séparation claire entre les dispositifs d'entraînement et la zone produit.



Poudres



Détergents



Engrais



Granulés



Pellets

Des sacs palettisables aérés (sacs à évent)

Principe de fonctionnement :

- La machine crée un évent FDA / BGA perméable dans le rouleau de film plat.
- Les dimensions de l'évent peuvent être adaptées en fonction des exigences d'aération.
- Cet évent permet aux gaz et à l'air de s'échapper sous la pression d'empilement.

Avantages :

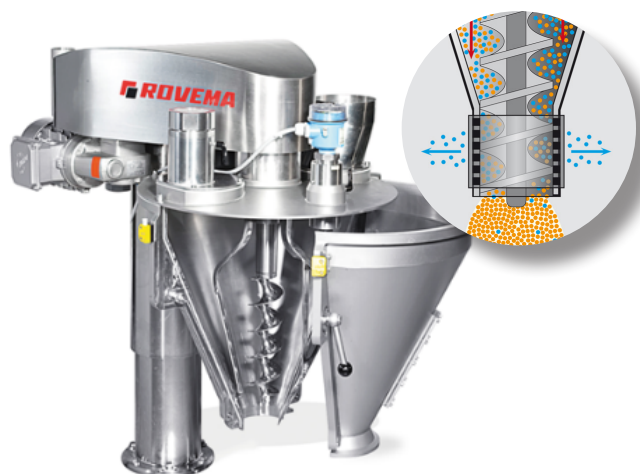
- Nettoyage simple et rapide grâce à une séparation claire entre les dispositifs d'entraînement et la zone produit.



Un dosage à vide (SDH) hygiénique et sans poussière

Principe de fonctionnement :

- Le remplissage du produit s'effectue par le biais d'une vis sans fin commandée pour aboutir dans la trémie de dosage.
- Un moteur commandé entraîne le brasseur qui répartit le produit uniformément dans la trémie.
- La vis sans fin servocommandée dose le produit provenant de la trémie pour le déverser dans l'emballage.
- Dans cette vis sans fin, l'air présent dans la poudre est évacué durant le processus de dosage.
- À l'issue du processus, un dispositif de verrouillage à vide empêche les petites particules de s'écouler.



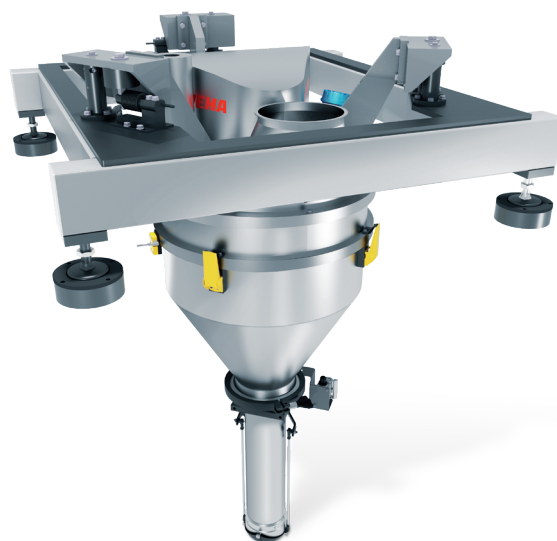
Avantages :

- Conception hygiénique simplifiant le nettoyage. Trémie en V2A ou V4A, disponible en conception fermée ou séparée.
- Changement sans outil de la vis sans fin.
- Excellente précision de dosage grâce à une vis sans fin servocommandée.
- Réglage motorisé de la hauteur dans une conception hygiénique (en option).
- Contrôle individualisé de l'unité de dosage grâce à l'intégration électronique de toutes les fonctions dans la commande de la machine.
- Agitateurs à entraînement et contrôle de cycle séparés pour un mélange et un remplissage uniformes de la vis de dosage.
- Le dosage à vide permet une précision jusqu'à 50 % plus élevée et une cadence jusqu'à 10 % supérieure.

Un dosage au poids exact, sans poussière, grâce à la vis sans fin peseuse SDH-W

Principe de fonctionnement :

- Le remplissage du produit s'effectue par le biais d'une vis sans fin gravimétrique commandée pour aboutir dans la trémie de dosage.
- Des capteurs de force déterminent en permanence le poids d'alimentation et de dosage de produit.
- La vis de dosage agit comme un système d'alimentation fermé pour un remplissage sans poussière des sacs.
- Grâce à l'entraînement servocommandé programmable, le poids final sera atteint avec la plus grande précision de dosage.
- Les sacs remplis sont fermés hermétiquement par les outils de scellage/soudage de l'ensacheuse.



Avantages :

- Le système de dosage et de remplissage sans poussière permet de réaliser des soudures propres et étanches de qualité optimale.
- Dosage précis au poids exact par l'association de processus volumétrique et gravimétrique.
- Processus d'ensachage à mouvement continu assurant une cadence élevée.
- Nettoyage simple et rapide grâce à une séparation claire entre les dispositifs d'entraînement et la zone produit.

BVC 600 – CONDITIONNEMENT DE PRODUITS EN VRAC

Dosage et remplissage des sacs sans poussière

En fonction du produit, et en particulier pour le dosage de granulats, pastilles, détergents ou engrais, de nombreuses autres unités de dosage sont disponibles. Par exemple des doseurs à coupelle volumétrique, des peseurs à bande, des peseurs linéaires, des balances à silo, etc.

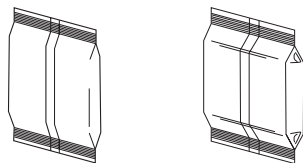


Caractéristiques techniques

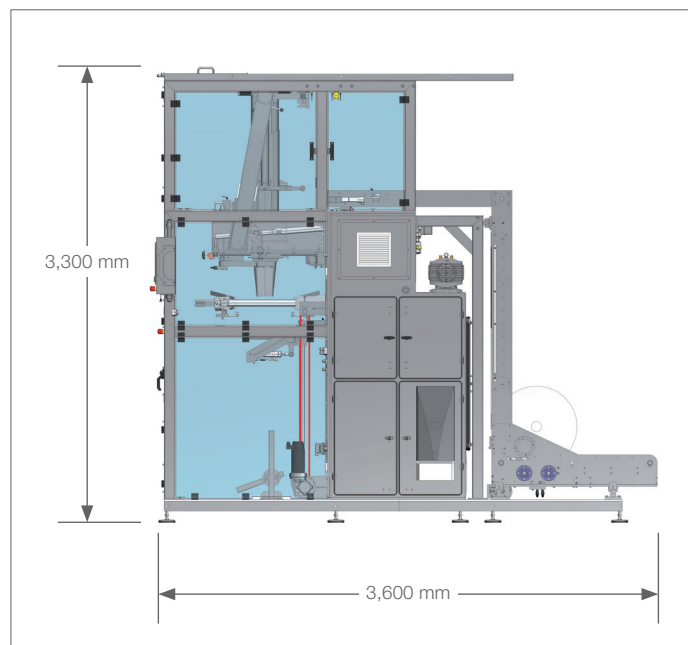
BVC 600 – ENSACHEUSE VERTICALE À MOUVEMENT CONTINU

Plage de formats (mm)	250 - 600 pour les sacs « coussin » 250 - 750 pour les sacs à soufflets
Cadence nominale (S/min.)	jusqu'à 12
Force de soudage (N)	8.000
Volume de remplissage (litres)	jusqu'à 110 pour les sacs « coussin » jusqu'à 140 pour les sacs à soufflets

Sous réserve de modifications techniques. Les performances dépendent du produit et du matériau d'emballage.



Sac « coussin » Sac à soufflets



ROVEMA GmbH
35463 Fernwald
info@rovema.de

ROVEMA France SAS
93360 Neuilly-Plaisance
info@rovema.fr

ROVEMA Benelux bv
4902 TT Oosterhout
sales@rovema.nl

ROVEMA Italia s.r.l.
20026 Novate Milanese (MI)
info@rovema-italia.it

ROVEMA Packaging
Machines Ltd
Gatehouse Close/Aylesbury
sales@rovema.co.uk

ROVEMA Spain and Portugal S.L.
08208 Sabadell/Barcelona
rovema@rovema.es

ROVEMA Makine
San. Ve Tic. A.S.
34870 Kartal/Istanbul
info@rovema.com.tr

OOO ROVEMA
196247 St. Petersburg, Russia
info@rovema.ru

ROVEMA POLSKA Sp. z o.o.
02-672 Warszawa
rovema@rovema.pl

ROVEMA North America Inc.
Norcross, GA 30093
info@rovema-na.com

ROVEMA Latinoamérica S.A.
Panama City
rlainfo@rovema.com

ROVEMA Asia Pacific
Corporation
Biñan City/Philippines
info@rovema.com.ph